

**"HAVANNA" S839 / L839**

Typenplan



Unbedingt gewünschte Menge der Kopfstützen bei Bestellung angeben. Nachrüstung technisch nicht möglich!



**04**  
Eckteil  
Spitzzecke  
87x87x87



**07**  
Hocker  
50x60  
Nur mit FK lieferbar!



**06**  
Kopfstütze  
lose  
45x23



**10**  
Sessel  
2 ST  
100x85x87



**18**  
Element  
1 ST links  
78x85x87



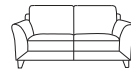
**19**  
Element  
1 ST rechts  
78x85x87



**96**  
Element  
1 ST links  
108x85x87



**97**  
Element  
1 ST rechts  
108x85x87



**20**  
Sofa 2-sitzig  
2 ST  
155x85x87



**28**  
Sofa 2-sitzig  
1 ST links  
133x85x87



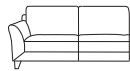
**29**  
Sofa 2-sitzig  
1 ST rechts  
133x85x87



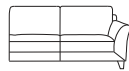
**25**  
Sofa 2,5-sitzig  
2 ST  
175x85x87



**26**  
Sofa 2,5-sitzig  
ohne ST  
131x85x87



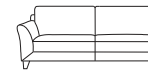
**54**  
Sofa 2,5-sitzig  
1 ST links  
153x85x87



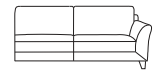
**55**  
Sofa 2,5-sitzig  
1 ST rechts  
153x85x87



**33**  
Sofa 3-sitzig  
2 ST  
195x85x87



**38**  
Sofa 3-sitzig  
1 ST links  
173x85x87



**39**  
Sofa 3-sitzig  
1 ST rechts  
173x85x87



**35**  
Sofa 3,5 -sitig  
2 ST  
215x85x87



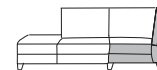
**68**  
Recamiere  
1 ST links  
204x88x87



**69**  
Recamiere  
1 ST rechts  
204x88x87



**41**  
Sofa 2-sitzig  
Abschluss. re.  
215x88x87



**42**  
Sofa 2-sitzig  
Abschluss. li.  
215x88x87



**84**  
Element  
Abschluss. li.  
130x88x87



**85**  
Element  
Abschluss. re.  
130x88x87



**23**  
Sofa 2-sitzig  
Abschluss. re.  
180x88x87



**24**  
Sofa 2-sitzig  
Abschluss. li.  
180x88x87



**62**  
Longchair  
1 ST links  
88x163x87



**63**  
Longchair  
1 ST rechts  
88x163x87



**70**  
Hockerbank  
135x74  
Nur mit FK lieferbar!



**60**  
Hochlehnsessel  
incl. Rückkissen lose  
75x85x97  
2-farbig möglich  
Nur mit FK lieferbar!



**77**  
Hocker zum  
Hochlehnsessel  
55x50  
2-farbig möglich  
Nur mit FK lieferbar!



**44**  
Tischaufsatz  
Plexiglas  
50x75



**K24**  
Sofakissen mit  
Inlett + RV  
38x38



**K26**  
Rückenkissen mit  
Inlett + RV "soft"  
52x52



**KS5**  
Kissensatz  
1xK26  
2xK24



**PREDAJCA:** Nábytok u Brucknera s.r.o., Farská 17, NITRA  
 037/65 58 401  
 predajna@bruckner.sk  
 www.bruckner.sk



**"HAVANNA" S839 / L839**

Typenplan

### Sofaaufbau

- 1 | Gestell: Buchenholz mit Holzwerkstoff
- 2 | Sitz: **Boxspring<sup>plus+</sup>** Sitztiefe 54 cm
- 3 | Federung: Holzkonstruktion - Bonnell-Federkern -  
Taschenfederkern - Zwei-Matratzensystem -  
Komfortabdeckung mit Polyetherschaum
- 4 | Rücken: Gummigurtunterfederung, Polyetherschaum mit Vlies umhüllt
- 5 | Füße: F912.00Ei Eiche massiv (Höhe: 120 mm); ergibt eine Sitzhöhe von 45 cm  
Alternativ-Füße: F912 Buche, F506.12M Metall, F506.12 Holz/Metall, F580

### Produktspezifische Informationen:

- UNI-Modell! Streifen-, Karo- und sonst. Rapportstoffe sind nur gegen Mehrpreis möglich!
- Lose Kissen sind nicht im Preis enthalten! Hier sind Streifen-, Karo- und Rapportstoffe möglich.
- ACHTUNG: Bitte beachten Sie bei Ihrer Bestellung, dass die Kopfstütze nicht nachgerüstet werden kann. Bei der Erstbestellung mit Kopfstütze wird die Polstergruppe in allen Sitzeinheiten mit einem Einschubschlitz im Rücken versehen. Eine Nachrüstung ist deshalb technisch nicht möglich!
- Bei der Kombination bzw. beim Anschluss von "Elementen ohne Seitenteile" sind zwei zusätzliche Möbelfüße und Montageklötze erforderlich, die extra berechnet werden!
- **Achtung: Wird bei der Bestellung keine Kontrastfadenfarbe angegeben, wird automatisch Ton in Ton gearbeitet!**

### Kontrastnähte



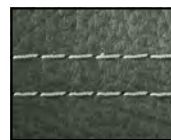
Farb-Nr.: F01  
Farb-Bezeichnung: rot



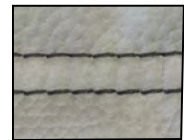
Farb-Nr.: F06  
Farb-Bezeichnung: anthrazit



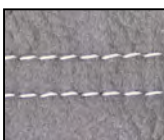
Farb-Nr.: F07  
Farb-Bezeichnung: beige



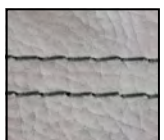
Farb-Nr.: F08  
Farb-Bezeichnung: grau



Farb-Nr.: F09  
Farb-Bezeichnung: braun



Farb-Nr.: F10  
Farb-Bezeichnung: weiß



Farb-Nr.: F16  
Farb-Bezeichnung: stein



Farb-Nr.: F18  
Farb-Bezeichnung: silber

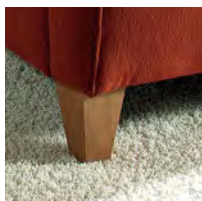


Farb-Nr.: F19  
Farb-Bezeichnung: schlamm

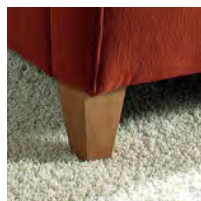


Farb-Nr.: F26  
Farb-Bezeichnung: schwarz

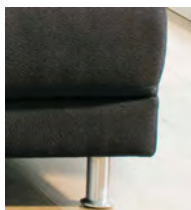
### Lieferbare Fußformen



Standard-Fuß  
F912.00Ei



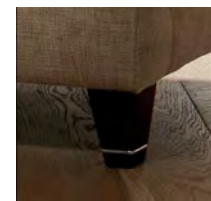
Alternativ-Fuß  
F912.00 Buche



Alternativ-Fuß  
F506.12M  
Metall



Alternativ-Fuß  
F506.12  
Holz/Metall



Alternativ-Fuß  
F580.03 Buche

**Höhe 87 cm**  
**Tiefe 85 + 88 cm**

**Alle angegebenen Maße sind ca.-Maße in cm.**